

Informe de proyecto ejecutado

Mejora de un tramo de la riera de Sant Cugat en Cerdanyola del Vallés

Autor del proyecto: Naturalea

Ejecución: Naturalea

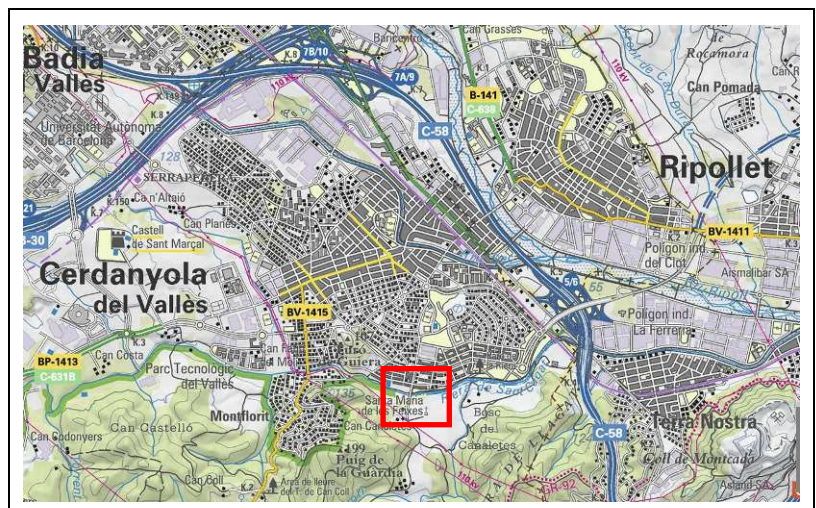
Cliente: Forestal Catalana

Inicio/Finalización: Diciembre 2015



INTRODUCCIÓN

La siguiente actuación es un ejemplo de trabajos de eliminación de la caña (*Arundo donax*) en un tramo concreto de un curso fluvial y cómo trabajar para lograr el éxito evitando que este espacio pueda ser recolonizado nuevamente por la caña u otras especies invasoras.



04 R-EXE-01_04

NATURALEA ©

Consideraciones generales

En la riera de Sant Cugat en Cerdanyola del Vallès se ha realizado una actuación de eliminación de la caña (*Arundo donax*) de los márgenes en un tramo puntual. Se trata de una fase del conjunto de actuaciones encaminadas a la eliminación total de la caña del cauce de dicha riera. Para la eliminación de la caña se ha procedido al arrancado de la parte aérea y el rizoma.



Imágenes de antes y después de la intervención



La eliminación de la caña sólo en un punto concreto de un curso fluvial es probable que no sea una actuación definitiva. La presencia de caña aguas arriba puede hacer que los espacios donde haya actuado sean fácilmente recolonizables por fragmentos arrastrados en momentos de avenida. Para evitar esta nueva colonización del espacio, mientras haya caña aguas arriba, es necesario crear una masa de vegetación densa en los márgenes. Si el recubrimiento vegetal de los taludes fluviales, especialmente los puntos más cercanos al agua, es elevado, la probabilidad de que una caña o fragmento de rizoma se deposite y pueda establecerse disminuye considerablemente.

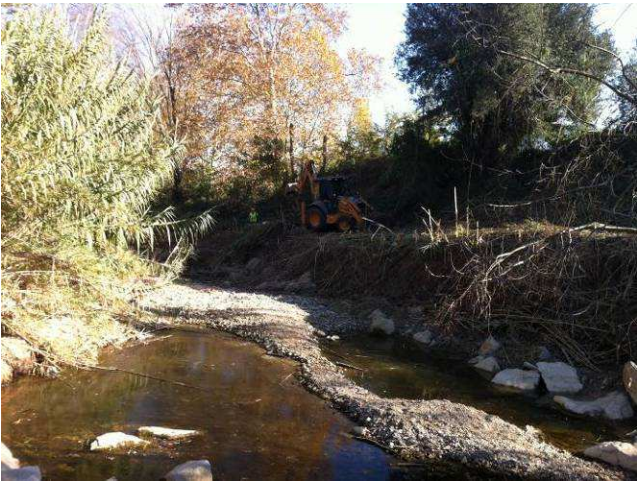
Por este motivo, buena parte de la revegetación de los espacios afectados por la retirada de la caña ha sido la instalación de una fajina viva de sauce arbustivo. La fajina, prácticamente enterrada, tiene una capacidad muy elevada de generar nuevos rebrotes y conformar una línea densa de vegetación a nivel del agua.



Instalación de fajina viva de sauce arbustivo en la base del talud y plantación de ejemplares de árboles y arbustos de ribera en segunda línea

Detalle de las actuaciones

El arrancado de la parte aérea y el rizoma se ha realizado con medios mecánicos y el transporte del residuo generado en un vertedero de restos vegetales. La eliminación completa de la caña evita que se tengan que realizar tareas de mantenimiento posteriores ya que la cantidad de rebrotes que pueden aparecer son insignificantes. Habrá sólo que estar al tanto en la primera primavera para detectar posibles rebrotes de fragmentos de caña que se podrán retirar manualmente.



Proceso de retirada de la caña



Una vez eliminada la caña **se han reperfilado los taludes** resultantes para reducir pendiente y crear un espacio más fácilmente vegetal.

La plantación se ha centrado en la creación de una primera línea de vegetación densa mediante fajinas vivas de sauces arbustivos, y una segunda línea de árboles y arbustos de ribera. Todo lo que se ha plantado está en las partes bajas del talud, zonas éstas con el nivel freático más cercano. De este modo, las necesidades de mantenimiento de la planta son menores y se consiguen mejores resultados de supervivencia y de recubrimiento vegetal. Por último, se han sembrado todos los taludes con una mezcla de semillas de especies adaptadas a los taludes de los ambientes de ribera.



Taludes durante los trabajos de reperfilado y una vez finalizada la plantación

PALABRAS CLAVE: Eliminación de la caña (*Arundo donax*), mejora fluvial.

TÉCNICAS APLICADAS: Fajina viva, plantación de árboles y arbustos, eliminación de la caña.