

Informe de projecte executat

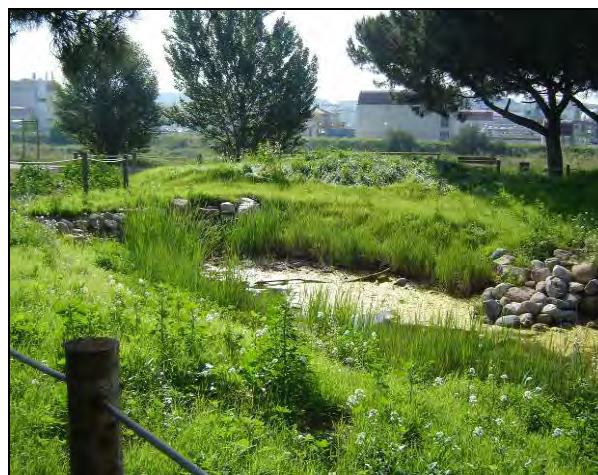
Construcció d'una bassa per a amfibis en l'àmbit fluvial del riu Congost a Can Cabanyes, TM Granollers

Autor del projecte: Naturalea

Execució: Naturalea

Clients: Ajuntament de Granollers
Diputació de Barcelona
Fundació Territori i Paisatge
Consorti per a la Defensa de la
Conca del riu Besòs

Finalització: juny 2008



INTRODUCCIÓ

L'objectiu principal de la creació de la bassa per a amfibis era facilitar la reproducció i contribuir en la supervivència de les poblacions d'amfibis presents a la zona. Per tal d'aconseguir-ho es va portar a terme una diversificació dels ambients de la bassa.



NATURALEA CONSERVACIÓ S.L. ©

Descripció dels treballs

Després de l'excavació del terreny, es realitzà la impermeabilització de la bassa mitjançant una lona butílica EPDM protegida per la part superior i inferior amb una geomalla tridimensional que evita la perforació del butílic ja sigui per elements punxants del terreny, caiguda de pedres o animals que puguin accedir-hi.

L'objectiu principal a l'hora de conformar els marges va ser el de diversificar els ambients dins la bassa. La combinació de zones vegetades amb zones sense vegetar permetia evitar que les espècies més invasores ocupessin tot l'espai a la vegada que es creaven refugis per la fauna.

A la zona d'entrada de l'aigua, es van instal·lar herbassars estructurats en fibra de coco de boga i canyís (*Thypha sp.* i *Phragmites australis*) tipus Plant Pallet, i a la zona d'aigües més profundes, es revegetaren els marges amb helòfits mitjançant estructures de fibra tipus Fiber roll i unitats de planta estructurada en fibra tipus Plant plug de *Carex vulpina*, *Iris pseudacorus* i *Scirpus holoschoenus*. Els nuclis de grava i rocalla, aporten la doble funcionalitat de diversificar els ambients i limitar l'expansió del canyís al llarg de tota la bassa.

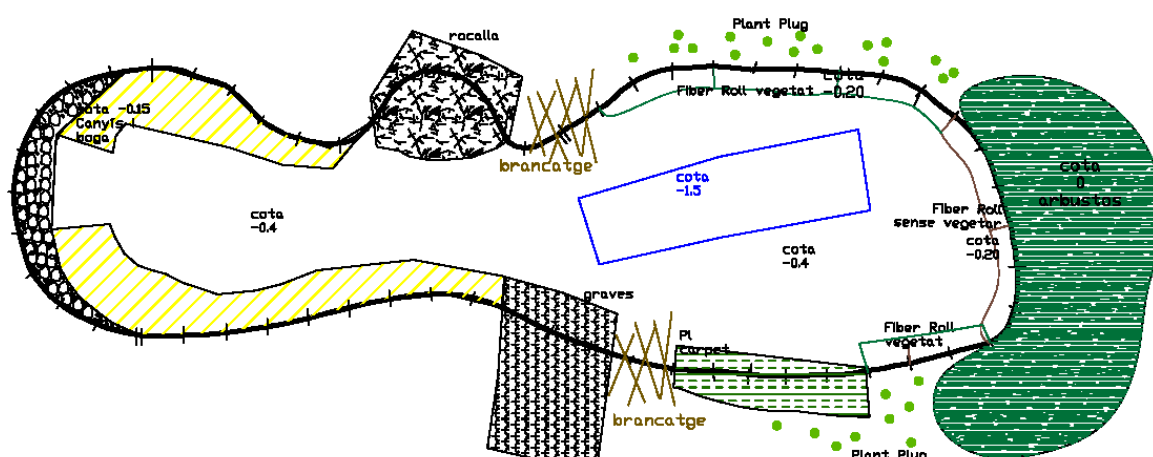
Al voltant de la bassa es van realitzar unes petites dunes que actuen com a protecció entre el camí fluvial i el punt d'aigua, a més del valor afegit que signifiquen a nivell paisatgístic. També es van plantar espècies aromàtiques.

Per tal de protegir la bassa i evitar que la zona perifèrica sembrada pogués ésser trepitjada i, per tant, dificultar el creixement d'herbàcies, es va instal·lar una tanca amb puntals de fusta de castanyer connectats amb una corda de nylon de 2cm de gruix. Aquesta tanca envolta tant la bassa com la zona de dunes.

Dimensions de la bassa: 24 m.l. x 7 m.l

Superfície: 168 m²

Volum d'aigua aproximat: 85 m³



Imatge de la diversificació d'ambients dins la bassa d'amfibis



Vista inicial de la plana de Can Cabanyes



Construcció de la bassa d'amfibis



Impermeabilització de la bassa



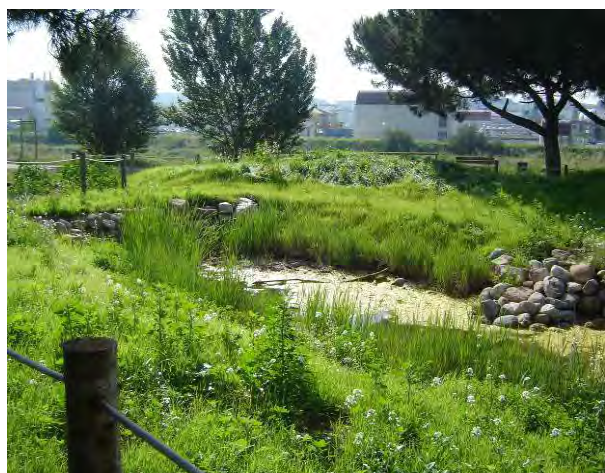
Execució de les obres de creació de dunes



Diversificació dels ambients i limitació de l'expansió del canyís al llarg de tota la bassa



Instal·lació d'herbassars d'helòfits



Evolució un cop realitzada l'actuació

CONCEPTES CLAU: bassa, amfibis, biodiversitat.

TÈCNiques APLICADES: roll vegetalitzat Fiber roll, herbassar multiespecífic Plant carpet, herbassar monoespecífic Plat pallet, bassa fauna, plantació arbustos.