

Informe de projecte executat

Millora d'un tram de la riera de Sant Cugat a Cerdanyola del Vallès

Autor del projecte: Naturalea

Execució: Naturalea

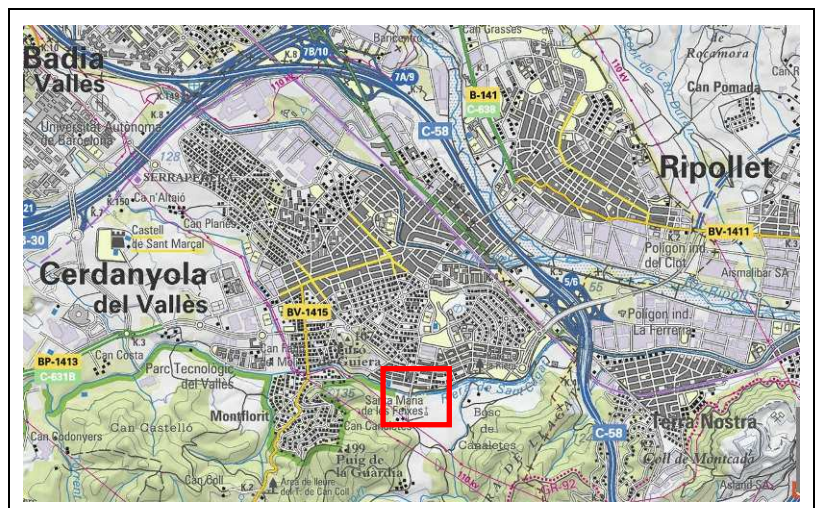
Client: Forestal Catalana

Inici i finalització: Desembre 2015



INTRODUCCIÓ

La següent actuació és un exemple de treballs d'eliminació de la canya en un tram concret d'un curs fluvial i com treballar per aconseguir l'èxit evitant que aquest espai pugui ser recolonitzat novament per la canya o altres espècies invasores.



04 R-EXE-01_04

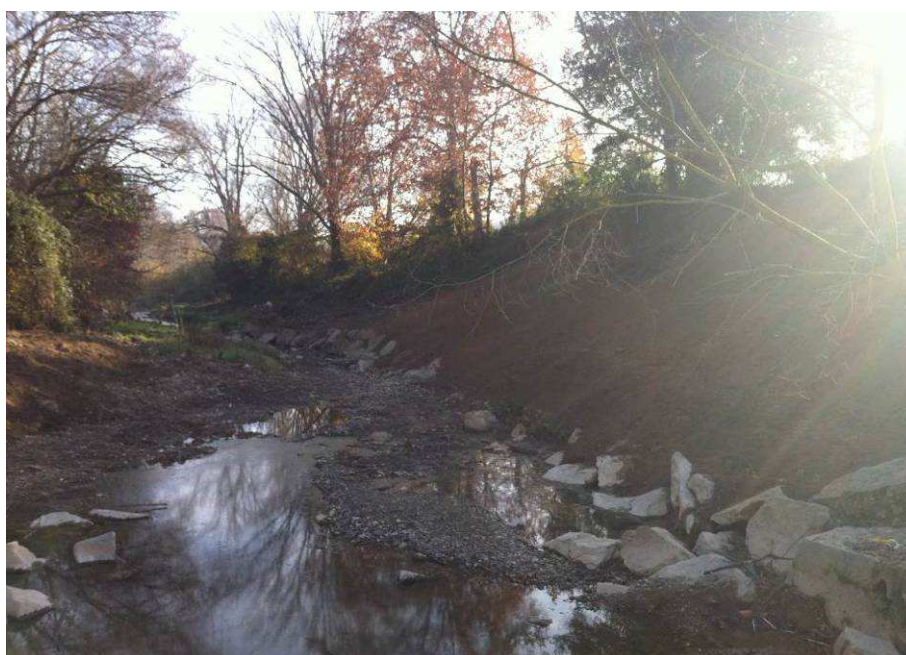
NATURALEA ©

Consideracions generals

A la riera de Sant Cugat a Cerdanyola del Vallès s'ha fet una actuació d'eliminació de la canya (*Arundo donax*) dels marges en un tram puntual. Es tracta d'una fase del conjunt d'actuacions encaminades a l'eliminació total de la canya de la llera de la riera. Per a l'eliminació de la canya s'ha procedit a l'arrencat de la part aèria i el rizoma.



Imatges de l'abans i el després de l'actuació



L'eliminació de la canya només en un punt concret d'un curs fluvial és probable que no sigui una actuació definitiva. La presència de canya aigües amunt pot fer que els espais on s'hagi actuat siguin fàcilment recolonitzables per fragments arrossegats en moments d'avinguda. Per evitar aquesta nova colonització de l'espai, mentre hi hagi canya aigües amunt, és necessari crear una massa de vegetació densa als marges. Si el recobriment vegetal dels talussos fluvials, especialment els punts més propers a l'aigua, és elevat, la probabilitat que una canya o fragment de rizoma s'hi dipositi i pugui establir-s'hi disminueix considerablement.

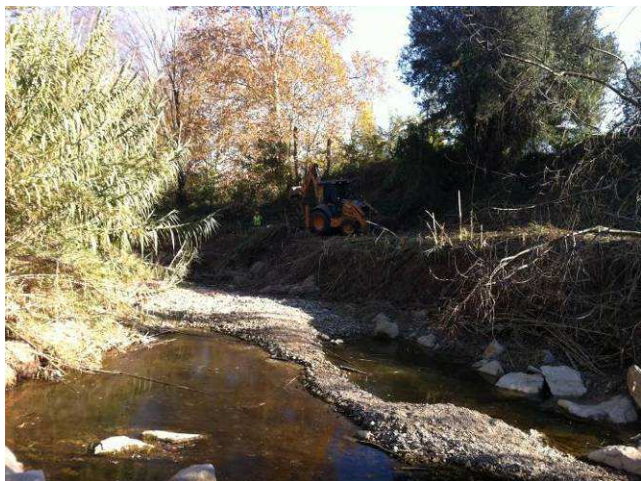
Per aquest motiu, bona part de la revegetació dels espais afectats per la retirada de la canya ha sigut la instal·lació d'una feixina viva de salze arbustiu. La feixina, pràcticament enterrada, té una capacitat molt elevada de generar nous rebrots i conformar una línia densa de vegetació a nivell de l'aigua.



Instal·lació de feixina viva de salze arbustiu a la base del talús i plantació d'exemplars d'arbres i arbustos de ribera a segona línia

Detall de les actuacions

L'arrencat de la part aèria i el rizoma s'ha realitzat amb mitjans mecànics i el transport del residu generat a un abocador de restes vegetals. L'eliminació completa de la canya evita que s'hagin de fer tasques de manteniment posteriors ja que la quantitat de rebrots que poden aparèixer són insignificants. Caldrà només estar al cas a la primera primavera per detectar possibles rebrots de fragments de canya i que es podran retirar manualment.



Procés de retirada de la canya



Un cop eliminada la canya **s'han reperfilat els talussos** resultants per reduir pendent i crear un espai més fàcilment vegetal.

La plantació s'ha centrat en la creació d'una primera línia de vegetació densa mitjançant feixines vives de salzes arbustius, i una segona línia d'arbres i arbustos de ribera. Tot el que s'ha plantat està a les parts baixes del talús, zones aquestes amb el nivell freàtic més proper. D'aquesta manera, les necessitats de manteniment de la planta són menors i s'aconsegueixen uns millors resultats de supervivència i de recobriment vegetal. Per últim, s'han sembrat tots els talussos amb una mescla de llavors d'espècies adaptades als talussos dels ambients de ribera.



Talussos durant els treballs de reperfilat i un cop finalitzada la plantació

PARAULES CLAU: Eliminació de la canya (*Arundo donax*), millora fluvial.

TÈCNiques APLICADES: Feixina viva, plantació d'arbres i arbustos, eliminació de la canya.